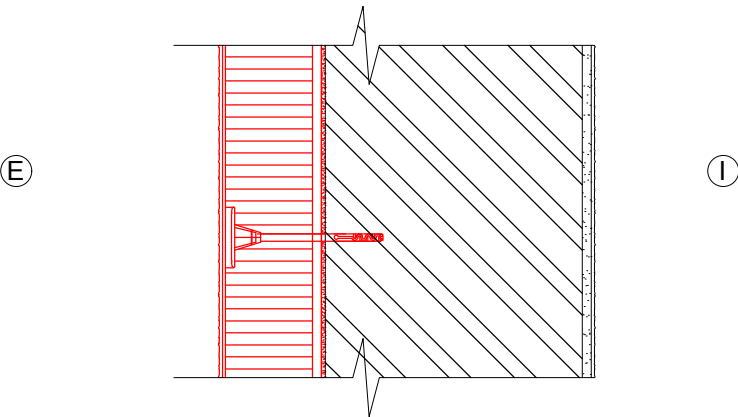


SKLADBA S3A - STÁVAJÍCÍ OBVODOVÁ STĚNA - SOKL



S3A: STÁVAJÍCÍ OBVODOVÁ STĚNA - KONTAKTNÍ ZATEPLENÍ - SOKL

Č.	FUNKCE VRSTVY	SPECIFIKACE MATERIÁLU	TL.(MM)	ZPŮSOB KOTVENÍ
1	POHLEDOVÁ VRSTVA	STÁVAJÍCÍ OMÍTKA	10	CELOPLOŠNĚ NANESENO
2	NOSNÁ K-CE STĚNY	STÁVAJÍCÍ ZDIVO	360-720	VLASTNÍ TÍHA
3	PENETRAČNÍ VRSTVA	PENETRAČNÍ NÁTĚR NA ASFALTOVÉ BÁZI	-	CELOPLOŠNĚ NANESENO
4	HYDROIZOLAČNÍ VRSTVA	BITUMENOVÁ HYDROIZOLAČNÍ DVOUSLOŽKOVÁ SILNOSTĚNNÁ STĚRKA MODIFIKOVANÁ PŘÍDAVKEM PLASTŮ	4	CELOPLOŠNĚ NANESENO
5	LEPÍCÍ VRSTVA	DVOUSLOŽKOVÉ ŽIVIČNÉ BEZROZPOUŠTĚDLOVÉ LEPIDLO PRO LEPENÍ XPS DESEK	4	CELOPLOŠNĚ NANESENO
6	TEPELNĚ IZOLAČNÍ	TEPELNĚIZOLAČNÍ DESKY Z EXTRUDOVANÉHO POLYSTYRENU , $\lambda_d=0,035$ W/(m.K), FAKTOR DIFÚZNÍHO ODPORU $\mu=20-40$, NAPĚTÍ V TLAKU PŘI 10% DEFORMACI $\sigma=250$ kPa,	100	LEPENO A MECHANICKY KOTVENO
7	KOTVENÍ	KOTVENÍ TALÍŘOVÉ HMOŽDINKY S ŠROUBOVACÍM KOVOVOÝM TRNEM A ZAPUŠTĚNOU HLAVOU	-	-
8	ZÁKLADNÍ VRSTVA	TMEL S VLOŽENOU SKLENĚNOU SÍŤOVINOU, MIN. TL. PO VYSCHNUTÍ 3mm, MRAZUVZDORNÁ SKELNÁ TKANINA PLOŠNĚ HMOTNOSTI 160g/m ²	MIN. 3	CELOPLOŠNĚ NANESENO
9	PENETRAČNÍ VRSTVA	PENETRACE POD OMÍTKU, UNIVERZÁLNÍ PENETRACE S GRANULÁTEM, VYTVÁŘÍ POJIVOVÝ MŮSTEK PRO NANÁŠENÍ OMÍTKOVIN, BAREVNÉ TONOVÁNÍ DLE BARVY FINÁLNÍ POVRCHOVÉ ÚPRAVY, DIFUZNÍ, ODOLNÝ VŮČI ALKÁLÍM	-	CELOPLOŠNĚ NANESENO
10	VNĚJŠÍ POVRCHOVÁ ÚPRAVA	OMÍTKA SILIKONOVÁ 1,5mm, VYSOKÁ PŘILNAVOST K PODKLADU A VÝBORNÁ ZPRACOVATELNOST, PO VYTVRZENÍ ODOLNÁ VŮČI VODĚ, MRAZU A AGRESIVITĚ PROSTŘEDÍ, S VYSOKOU OCHRANOU PROTI RŮSTU ŘAS A PLÍSNÍ, PŘI DEŠTI S ODPERLOVACÍM EFEKTEM, OMYVATELNÁ, VYSOKÁ PROPUSTNOST PAR A CO ₂	3	CELOPLOŠNĚ NANESENO